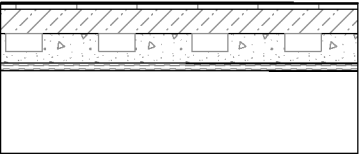


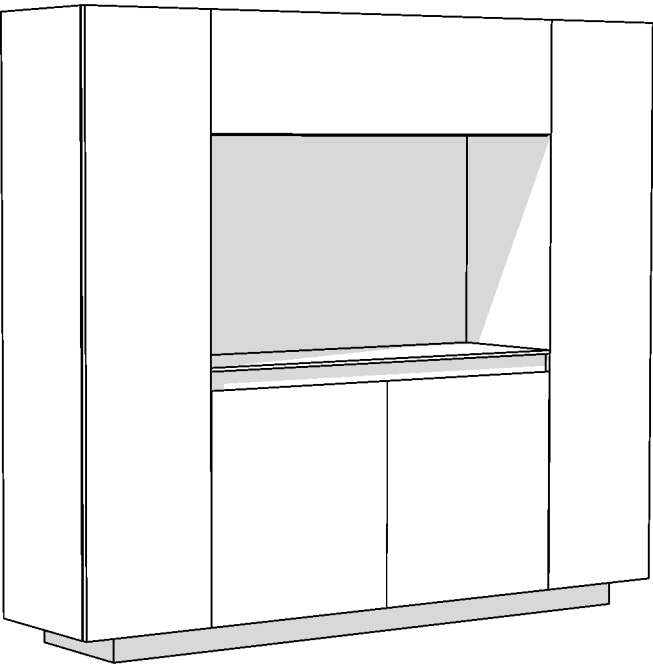
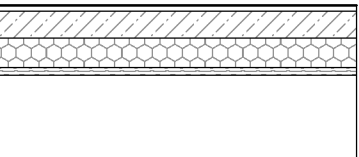
SP/p05 SKLADBA SOUVRSTVÍ PŮVODNÍ Z KAMENINOVÝCH DLAŽDIC

- dlažba 15x15cm/2cm20 mm
- hrubá podlaha ze škvárového betonu80 mm
- polštáře 12x6cm do škvárového násypucca 100 mm
- prkenný záklop z neheblovaných prken š=20cm s latěmi 3x1cm26 mm
- stropní trám 200x280mmcca 280 mm



SP/n05 SKLADBA SOUVRSTVÍ PODLAHY Z MFC MICROTERAZZO

- impregnační nátěr MFC Terrazzo Sealer, alt. kamenická chemie20 mm
- rychletuhnuoucí potěrová směs na bázi cementu MFC Microterrazzo, broušeno, leštěno80 mm
- cementový potěr litý, jemnozrnný MFC Portland 030+kari síť 100x100x4mm, přebroušeno
- tepelná izolace , expandovaný podlahový polystyren EPS100 mm
- prkenný záklop26 mm
- stropní trám 20x28cmcca 280 mm



<div>PROJEKTANT</div> <div>ARCHITEKTONICKÁ KANCELÁŘ JINDŘICH ŠKRABAL CZ-602 00 BRNO, LIPOVÁ 17 TEL. +420 545 221 595</div>		<div>INVESTOR</div> <div>Statutární město Brno, městská část Brno-střed Dominikánské nám.196/1 602 00 Brno</div>		<div>STAVBA</div> <div>HLINKY 117/46, byt č.5 Richarda a Johanny Herdanových</div>		<div>PROFESE D.1.100</div> <div>ARCHITEKTONICKO-STAVEBNÍ ŘEŠENÍ</div>					
				<div>MÍSTO STAVBY</div> <div>Brno - střed</div>		<div>STUPĚN</div> <div>PROJEKT PRO PROVEDENÍ STAVBY A VÝBĚR DODAVATELE</div>		<div>DATUM</div> <div>2/2024</div>		<div>PARE</div>	
<div>AUTOR, ZODPOVĚDNÝ PROJEKTANT</div> <div>ING. ARCH. JINDŘICH ŠKRABAL</div>		<div>KRESLIL</div> <div>ING. ARCH. ALENA VŠETEČKOVÁ</div>		<div>DETAILNÍ ŘEZPOHLED B-B´ M.Č. 02 - KUCHYŇ</div>		<div>FORMAT</div> <div>3 A4</div>		<div>ČÍSLO PŘÍLOHY</div> <div>D.1.110</div>			
						<div>MERITKO</div> <div>1:25</div>					